

Daily Technical Analysis Report



بن ميراچ
لتداول الأوراق المالية

شركائك في النجاح



www.miragebrokerage.org



miragebrokerage.blogspot



[mirage1online](https://www.facebook.com/mirage1online)



[miiragebrokerageco](https://www.youtube.com/miragebrokerageco)

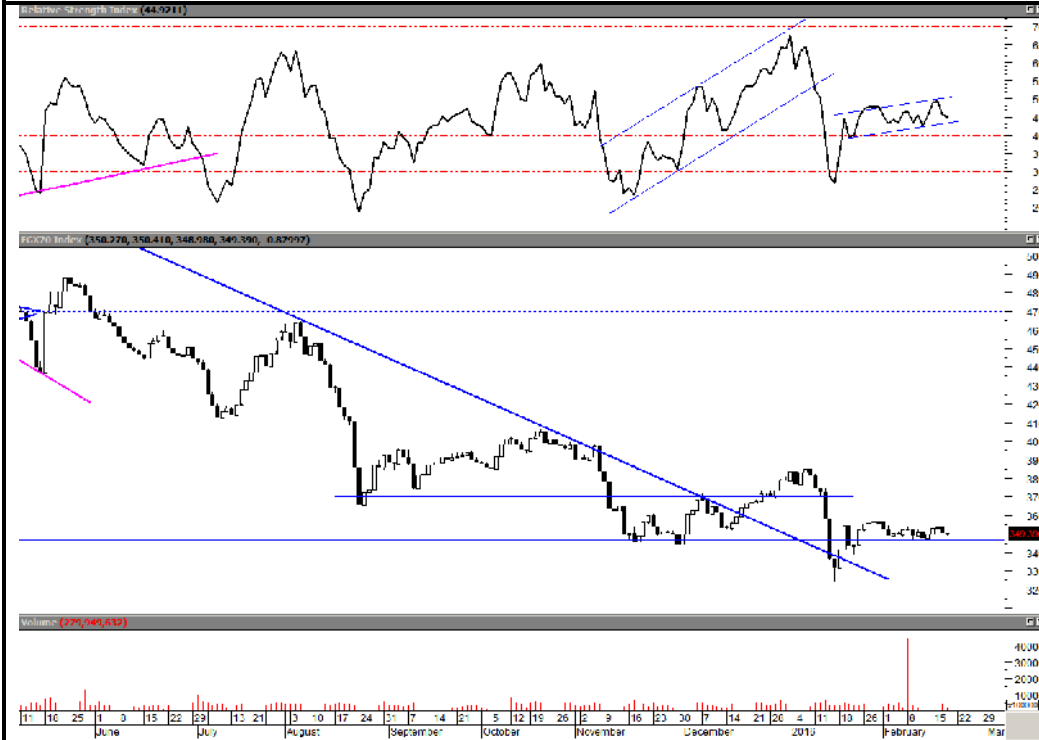


[miragebrokerge1](https://twitter.com/miragebrokerge1)

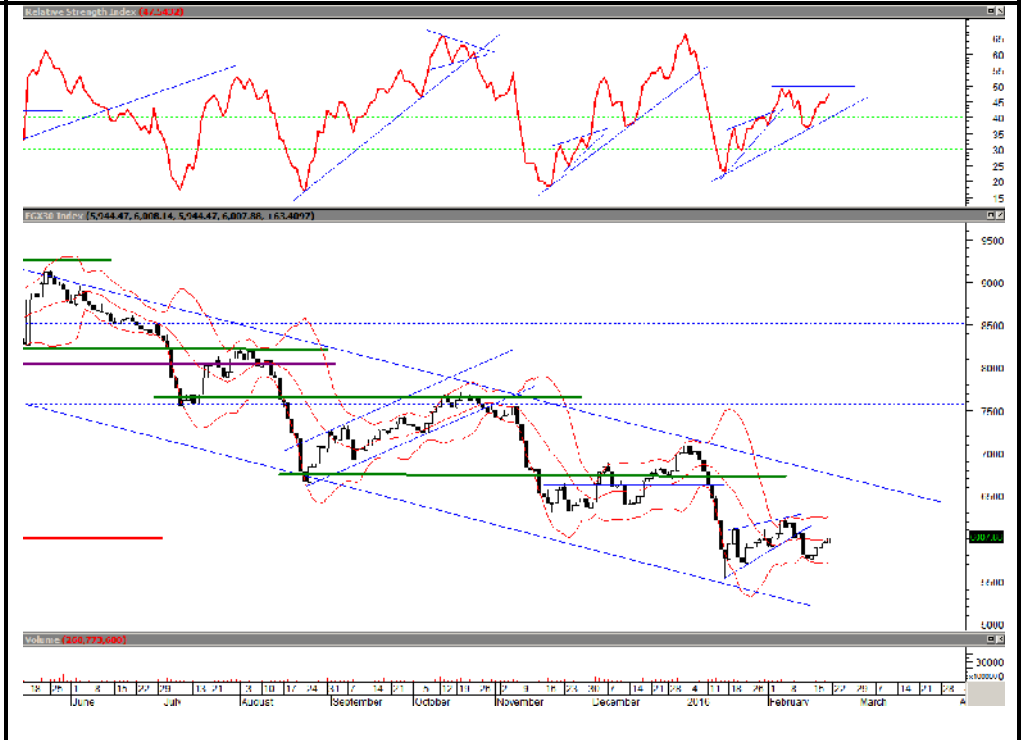
راج .. ثقة .. تميز .. إلتزام...

التشبيها بإفلاحة المستوطنات .. هذا التقرير مبني على المسس التحليل الفني و المعلومات الواردة فيه يتم الحصول عليها من مصادر معروفة نعتقد في صحتها و هذا التقرير لا يعتبر توصية بالبيع والشراء إنما هو مجرد استشارة فنية والمستثمر يملك حريته
البيع والشراء طبقا لقراره الاستثماري الخاص به .

EGX70



EGX30



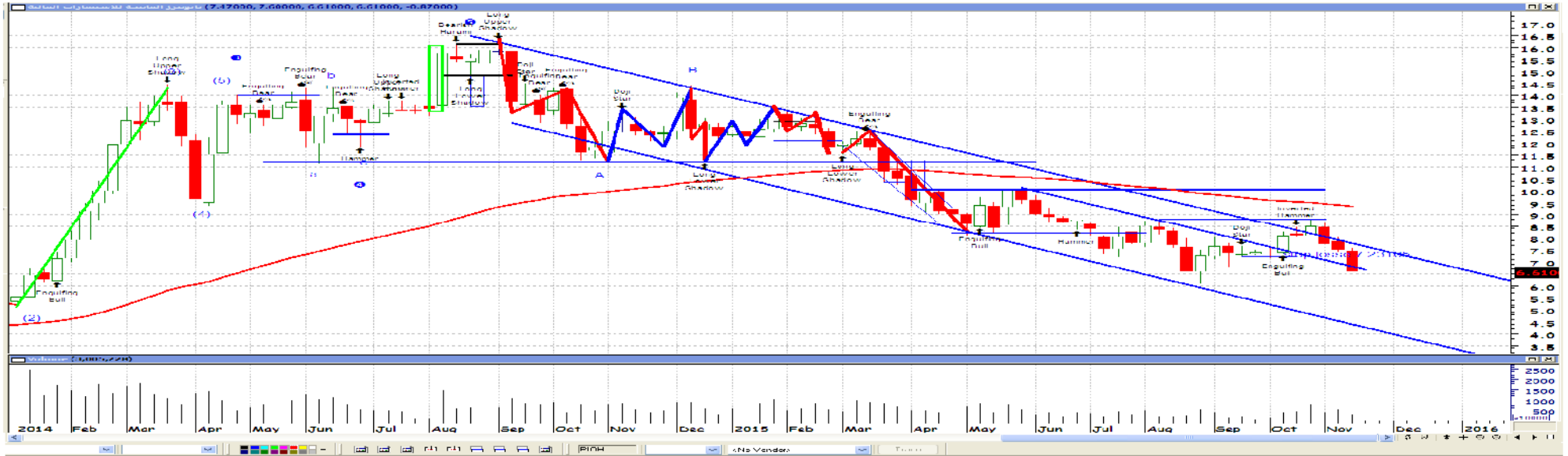
أستمرار الأداء المتباين

لمؤشر السبعيني يحاول اختراق المقاومة عند الـ
للأسهم الصغيرة و أسهم المضاربات
حيث يشكل مستوى مقاومة ليكون دعمه عند
نصحت المستثمرين قصيري الأجل بالمتاجره للاستفادة من تذبذبات الأسعار، أما بالنسبة للاستثمار
طويل الأجل فينصح بالتحوط بالأسهم الدفاعية المنتقاه ذات الأخبار الماليه القوية صاحبة التوزيعات
مع الاحتفاظ بسيولة لاقتناص الفرص مع الألتزام بنقاط إيقاف الخسائر للأسهم و التخلي عن
الكريديت.

مني المؤشر الرئيسي بجني أرباح طفيف عند مستوى المقاومة أعاق من تقدمه الا انه مازال
ليغلق عند الـ
القصير و لكنه مازال هابط على المدى الطويل و المتوسط
لديه مقاو
نصحت المستثمرين قصيري الأجل بالمتاجره للاستفادة من تذبذبات الأسعار، أما بالنسبة
للأستثمار طويل الأجل فينصح بالتحوط بالأسهم الدفاعية المنتقاه ذات الأخبار الماليه القوية
صاحبة التوزيعات مع الاحتفاظ بسيولة لاقتناص الفرص مع الألتزام بنقاط إيقاف الخسائر للأسهم
و التخلي عن الكريديت.

التنبيه بإخلاء المسئولية : هذا التقرير مبني على أسس التحليل الفني و المعلومات الواردة فيه يتم الحصول عليها من مصادر معروفة نعتقد في صحتها و هذا التقرير لا يعتبر توصيه بالبيع و الشراء إنما هو مجرد استشارة فنية و المستثمر يملك حرية البيع و الشراء طبقا لقراره الاستثماري الخاص به .

تحليل لاهم الاسهم
بايونيرز



كسر السهم اهم مستوي دعم له (ايضا وقف الخساره)
ظهر بيع قوي عند المستويات (٦,٨٠) من الممكن اعاده الشراء مره اخري عند مستويات
دعم اول خلال الجلسة ٦,٦٠ . مقاومه اولي خلال الجلسة ٦,٨٠
دعم ثاني خلال الجلسة ٦,٥٢ . مقاومه ثانيه داخل الجلسة ٧

التنبيه بإخلاء المسؤولية : هذا التقرير مبني على أسس التحليل الفني و المعلومات الواردة فيه يتم الحصول عليها من مصادر معروفة نعتقد في صحتها و هذا التقرير لا يعتبر توصيه بالبيع و الشراء إنما هو مجرد استشارة فنية و المستثمر يملك حرية البيع و الشراء طبقا لقراره الاستثماري الخاص به .

قطاع العقارات

التعليق	الاتجاه	المستهدف	المقاومة		وقف الخسائر	الدعم		اخر تنفيذه	الكود	الاسم
			٢	١		٢	١			
اغلق السهم اسفل مستوي وقف خساره ولم يعطي اي اشاره تجميعيه الي الان برجاء الحذر وعدم تكوين مراكز شرائيه جديده اي ان يظهر مشتري جديد مره اخري	هابط	٥,٦٦	٥,٣٠	٥,١٨	٤,٥٩	٤,٥٩	٤,٦٤	٤,٧٨	TMGH	طلعت مصطفى
دخل السهم في حركة عرضية بعد توزيع نصف سهم للسهم اعلى من مستوى الـ ١٧ جنيه لذا من المتوقع ان يشهد بعض الارتفاعات خلال الفترة القادمة في محاولة للوصول لسعر صفقة السهم الجزيئة عند الـ ١٨,٦٣ جنيه	هابط	٢٢,٥٠	٢٠,٠٠	١٨,٢٢	١٣,٠٠	١٥,٦٨	١٦,٤٠	١٨,٥٥	MNHD	مدينة نصر
تماسك السهم عند مستوى الدعم و الذي من المتوقع ان يشهد بعض التحركات العرضية قبل الارتفاع	هابط	٥٠,٥٠	٤٥,١٣	٤٤	٣٩,٥٠	٣٨,٠٠	٤٠,٠٠	٤٠,٥٠	HELI	مصر الجديدة
أرتد السهم من مستوى الدعم لدية عند الـ ٢,٠٩ جنيه بشكل ملحوظ في محاولة لإعادة اختبار المقاومة القريبة عند الـ ٢,٣٢ جنيه	هابط	٢,٦٠	٢,٥٢	٢,٤٠	٢,١٣	٢,٠٥	٢,٢١	٢,٢٦	PHDC	بالم هيلز
اغلق السهم اسفل مستوي وقف خساره ولم يعطي اي اشاره تجميعيه الي الان برجاء الحذر وعدم تكوين مراكز شرائيه جديده اي ان يظهر مشتري جديد مره اخري	عرضي مائلا للسعود	٨,٥٣	٨,٣٥	٧,٨٧	٧,٠٠	٦,٨٠	٧,٠٠	٦,٨٥	OCDI	السادس من اكتوبر
مازال السهم يتحرك عرضياً عند الدعم في شكل تجميع في محاولة لايجاد مشتري يدفعه لاختبار المقاومة	عرضي	٠,٨٠	٠,٧٦	٠,٧٣	٠,٦٠	٠,٦٥	٦٧	٠,٧٠	EGTS	المصرية للمنتجات

قطاع الخدمات المالية

التنبيه بإخلاء المسؤولية : هذا التقرير مبني على أسس التحليل الفني و المعلومات الواردة فيه يتم الحصول عليها من مصادر معروفة نعتقد في صحتها و هذا التقرير لا يعتبر توصيه بالبيع والشراء إنما هو مجرد استشارة فنية والمستثمر يملك حرية البيع والشراء طبقاً لقراره الاستثماري الخاص به .

تعليق	الاتجاه	المستهدف	المقاومة		وقف الخسائر	الدعم		اخر تنفيذه	الكود	الاسم
			٢	١		٢	١			
تماسك السهم عند مستوى الدعم و الذي من المتوقع ان يشهد بعض التحركات العرضية قبل الارتفاع	عرضي	٨,٢٦	٧,٦٦	٧,٣٦	٦,٦٥	٦,٦٥	٦,٨٣	٦,٩٤	HRHO	هيرمس
اغلق السهم اسفل مستوي وقف الخساره ولم يعطي اي اشارته تجميعيه الي الان برجاء الحذر وعدم تكوين مراكز مراكز شرائيه جديده اي ان يظهر مشتري جديد مره اخري	عرضي	٨,٠٠	٧,٥٠	٧,٢٧	٦,٠٠	٦,١٥	٦,٤٥	٦,٧٩	PIOH	بايونيرز
مازال السهم على حركته العرضية التجميعية عند الدعم وسط شح واضح بالسيولة يدفعه للأستمرار على أدانه العرضي لحين ظهور مشتري	عرضي	٠,٥٠	٥٠	٠,٤٧	٠,٣٦	٠,٣٣	٠,٣٣	٣٦	AMER	عامر جروب
مازال السهم يتحرك عرضياً عند الـ ١,١٨ جنيه وسط ضعف واضح بأحجام التداول ينبي بأستمرار السهم على أدانه العرضي على ان يتخلل تلك الفتره بعض الأرتدادات لذا ينصح بالمتاجره الحذره مع عدم تكوين مراكز مراكز شرائيه جديده اي ان يظهر مشتري جديد مره اخري	عرضي	١,٦٩	١,٦٣	١,٥٨	١,١٥	١,١٥	١,٢٠	١,٢٢	CCAP	القلعة
واصل السهم أدانه الأيجابي نحو المقاومة ٠,٩٤ جنيه وسط ارتفاع ملحوظ بأحجام التداول يؤهل السهم للأستكمال أرتفاعه لأعلى الـ ١ جنيه مره أخرى لذا ينصح بالاحتفاظ مع المتاجره العكسية بجزء من المركز	عرضي	١,٢٠	١,١٠	١,٠٥	٠,٨٠	٠,٧٨	٠,٨٠	٠,٩٤	AIND	العربية للاستثمارات
مازال السهم على أدانه العرضي التجميعي دون مستوى المقاومة ٣,٥٥ جنيه مع أستمرار ضعف السيولة مما يؤهل السهم للأستمرار على أدانه لحين ظهور مشتري يدفع السهم لأختراق المقاومة لذا ينصح بالمتاجره .	عرضي مانئ للصعود	٤,٥٠	٤,٣٠	٤,٢٠	٢,٨٠	٢,٩٠	٣,٠٠	٣,٥٤	ABRD	المصريون في الخارج

قطاع الاتصالات

التنبيه بإخلاء المسؤولية : هذا التقرير مبني على أسس التحليل الفني و المعلومات الواردة فيه يتم الحصول عليها من مصادر معروفة نعتقد في صحتها و هذا التقرير لا يعتبر توصيه بالبيع و الشراء إنما هو مجرد استشارة فنية و المستثمر يملك حرية البيع و الشراء طبقاً لقراره الإستثماري الخاص به .

تعليق	المستهدف	المقاومة		وقف الخسائر	الدعم		اخر تنفيذه	الكود	الاسم	
		٢	١		٢	١				
ما زال السهم على أدائه العرضي التجميعي عند مستوى المقاومة ٠,٦٠ جنيه مع استمرار ضعف السيولة مما يؤهل السهم للاستمرار على أدائه لحين ظهور مشتري يدفع السهم لأختراق المقاومة لذا ينصح بالمتاجره .	صاعد	٠,٦٥	٠,٦٣	٠,٥٩	٠,٤٨	٠,٥٢	٠,٥٥	٠,٥٨	OTMT	أوراسكوم للإعلام
نجاح السهم في التماسك أعلى الـ ٢ جنيه مواصلاً أدائه الأيجابي وسط ارتفاع ملحوظ بأحجام التداول يؤهل السهم للاستكمال ارتفاعه نحو مستهدفه التالي لذا ينصح بالاحتفاظ مع المتاجره العكسية بجزء من المركز	صاعد علي المدى القصير	٢,٠٢	١,٩٤	١,٨٨	١,٥٠	١,٧١	١,٧٧	١,٩٨	GTHE	جلوبال تيلكوم
ما زال السهم على أدائه العرضي التجميعي دون مستوى المقاومة ٦,٣٣ جنيه مع استمرار ضعف السيولة مما يؤهل السهم للاستمرار على أدائه لحين ظهور مشتري يدفع السهم لأختراق المقاومة لذا ينصح بالمتاجره .	عرضي	٦,٨٠	٦,٥٥	٦,٣٦	٥,٦١	٥,٨٠	٥,٩٤	٦,٣٣	ETEL	المصرية للاتصالات

قطاع ال ات المنزليه

تعليق	المستهدف	المقاومة		وقف الخسائر	الدعم		اخر تنفيذه	الكود	الاسم	
		٢	١		٢	١				
ما زال السهم على أدائه العرضي بالقرب من مناطق الدعم ٢,٥٢ جنيه و الذي أرتد منها بشكل طفيف بجلسة أمس مع استمرار ضعف السيولة مما يؤهل السهم للاستمرار على أدائه لحين ظهور مشتري يدفع السهم لأختراق المقاومة لذا ينصح بالمتاجره .	عرضي مائل للصعود	٣,٢٥	٣,١٥	٣,١٠	٢,٢٥	٢,٢٥	٢,٤٥	٢,٥٥	ACGC	العربية لحليج الاقطن
ما زال السهم على أدائه العرضي بالقرب من مناطق الدعم ٢,٠٥ جنيه و الذي أرتد منها بشكل طفيف مع استمرار ضعف السيولة مما يؤهل السهم للاستمرار على أدائه لحين ظهور مشتري يدفع السهم لأختراق المقاومة لذا ينصح بالمتاجره .	صاعد علي المدى القصير	٢,٦٨	٢,٥٩	٢,٤٨	٢,١٠	١,٩٠	٢,٠٠	٢,٢٥	APSW	العربية وبوليفارا
اغلق السهم اسفل مستوي وقف خساره ولم يعطي اي اشارته تجميعيه الي الان برجاء الحذر وعدم تكوين مراكز مراكز شرائيه جديده اي ان يظهر مشتري جديد مره اخري	عرضي	٣,٦٠	٣,٤٥	٣,٤٠	٢,٦٠	٢,٦٠	٢,٥٥	٣,١٤	PRCL	العامة للخزف(شيني)

التنبيه بإخلاء المسؤولية : هذا التقرير مبني على أسس التحليل الفني و المعلومات الواردة فيه يتم الحصول عليها من مصادر معروفة نعتقد في صحتها و هذا التقرير لا يعتبر توصيه بالبيع و الشراء إنما هو مجرد استشارة فنية و المستثمر يملك حرية البيع و الشراء طبقاً لقراره الاستثماري الخاص به .

قطاع التشيد والبناء

تعليق	المستهدف	المقاومة		وقف الخسائر	الدعم		آخر تنفيذه	الكود	الاسم	
		٢	١		٢	١				
اغلق السهم اسفل مستوي وقف الخساره ولم يعطي اي اشارة تجميعيه الي الان برجاء الحذر وعدم تكوين مراكز شرائيه جديده اي ان يظهر مشتري جديد مره اخري	عرضي	٠,٩١	٠,٨٨	٠,٨٥	٠,٦٨	٠,٧٠	٠,٧١	٠,٧٧	UEGC	الصعيد العامة للمقاولات
اغلق السهم اسفل مستوي وقف الخساره ولم يعطي اي اشارة تجميعيه الي الان برجاء الحذر وعدم تكوين مراكز شرائيه جديده اي ان يظهر مشتري جديد مره اخري	عرضي	٤,٢٧	٤,٢٥	٤,٢٠	٣,٢٠	٣,٢٠	٣,٤٠	٣,٤٤	SVCE	جنوب الوادي للاسمنت
اغلق السهم اسفل مستوي وقف الخساره ولم يعطي اي اشارة تجميعيه الي الان برجاء الحذر وعدم تكوين مراكز شرائيه جديده اي ان يظهر مشتري جديد مره اخري	عرضي	٢,٦٢	٢,٥٤	٢,٤٨	١,٩٥	١,٨٥	١,٩٠	٢,٦٣	GGCC	الجيزة العامة للمقاولات

قطاع الكيماويات

تعليق	المستهدف	المقاومة		وقف الخسائر	الدعم		آخر تنفيذه	الكود	الاسم	
		٢	١		٢	١				
السهم في اتجاه عرضي بين المقاومات والدعم	عرضي	٣,٩٠	٣,٧٥	٣,٦٠	٢,٨٤	٢,٦٦	٢,٩٠	٣,٣٢	EGCH	كيما
السهم في اتجاه عرضي بين المقاومات والدعم	عرضي	٧,٥٠	٧,٤٠	٧,٣٠	٥,٨٠	٥,٥٠	٥,٨٠	٦,٣٥	EFIC	المالية والصناعية
السهم في اتجاه صاعد علي المستوي القصير	صاعد	٥,٠٠	٤,٥٠	٤,٣٠	٣,٦٨	٣,٨٠	٤,٠٠	٣,٩٠	SMFR	سماد مصر

التنبيه بإخلاء المسؤولية : هذا التقرير مبني على أسس التحليل الفني و المعلومات الواردة فيه يتم الحصول عليها من مصادر معروفة نعتقد في صحتها و هذا التقرير لا يعتبر توصيه بالبيع و الشراء إنما هو مجرد استشارة فنية و المستثمر يملك حرية البيع و الشراء طبقا لقراره الاستثماري الخاص به .

قطاع الآ

تعليق	الاتجاه	المستهدف	المقاومة		وقف الخسائر	الدعم		آخر تنفيذه	الكود	الاسم
			٢	١		٢	١			
السهم في اتجاه عرضي بين المقاومات والدعم	عرضي	٨,٣٠	٨,١٠	٨	٦	٥,٦٧	٥,٧٦	٦,٨٦	JUFO	جهينة
صعد السهم من المستويات الدعم ١١ جنيهه مصاحباً ذلك بقيم تداول عاليه لذلك ننصح بالاحتفاظ الفتره المقبله وتكوين مراكز شرائيه جديده باقرب من الدعم في حاله تراجع السهم وعدم جني ارباح في الفتره الحاليه	صاعد	١٨,٤٠	١٧,٠٩	١٦,٦٥	١٣,٢٣	١٢,٨٠	١٣,١٠	١٤,٢٠	MPCO	المنصورة للدواجن
السهم في اتجاه عرضي بين المقاومات والدعم	عرضي	١,٤٨	١,٤٥	١,٤٠	١,٠٠	١,١٠	١,١٣	١,٢٢	EPCO	المصرية للدواجن

قطاع الموارد الاساسيه

تعليق	الاتجاه	المستهدف	المقاومة		وقف الخسائر	الدعم		آخر تنفيذه	الكود	الاسم
			٢	١		٢	١			
ما زال السهم على أدائه العرضي التجميعي في ظل ظهور مشتري بالسهم انعكس على ارتفاع قيم التداولات و الذي قد تتسارع وتيرته خلال الفتره القادمة	عرضي	١٠	٩,٥٠	٩,٣٢	٥,٨٠	٦,٠٠	٦,٢٥	٦,٣٥	ESRS	العز لحديد التسليح
ما زال السهم على أدائه العرضي التجميعي في ظل ظهور مشتري بالسهم انعكس على ارتفاع قيم التداولات و الذي قد تتسارع وتيرته خلال الفتره القادمة	عرضي	٦,٤٠	٦,٢٥	٦,٠٠	٣,٥٠	٤,٥٠	٥,٠٠	٥,٧٠	IRON	الحديد والصلب
ما زال السهم على أدائه العرضي التجميعي في ظل ظهور مشتري بالسهم انعكس على ارتفاع قيم التداولات و الذي قد تتسارع وتيرته خلال الفتره القادمة	عرضي	٦,٥٠	٦,٤٥	٦,٣٠	٤,٧٦	٤,٦٥	٤,٧٦	٥,٢٠	ASCM	اسيك للتعدين

التنبيه بإخلاء المسؤولية : هذا التقرير مبني على أسس التحليل الفني و المعلومات الواردة فيه يتم الحصول عليها من مصادر معروفة نعتقد في صحتها و هذا التقرير لا يعتبر توصيه بالبيع و الشراء إنما هو مجرد استشارة فنيه و المستثمر يملك حرية البيع و الشراء طبقاً لقراره الاستثماري الخاص به .

قطاع الخدمات والمنتجات الصناعية

تعليق	الاتجاه	المستهدف	المقاومة		وقف الخسائر	الدعم		اخر تنفيذه	الكود	الاسم
			٢	١		٢	١			
مازال السهم على أدائه العرضي التجميعي في ظل ظهور مشتري بالسهم انعكس على ارتفاع قيم التداولات و الذي قد تتسارع وتيرته خلال الفتره القادمة	عرضي	٠,٩٥	٠,٩٠	٠,٨٥	٠,٦٥	٠,٦٨	٠,٦٥	٧١.	ELEC	الكابلاب الكهربائية
مازال السهم على إتجاهه الهابط طويل الاجل برغم من تماسكة عند مستوى الـ ٢,٧٠ جنييه و لكن مازال لم يظهر به مشتري قادر على عكس الاتجاه لذا يتوقع ان يدخل السهم في مرحلة عرضية تجميعية	هابط	٦,٥٠	٦,٣٠	٦,٢٠	٤,٨٩	٤,١٥	٤,٨٩	٥,٥٥	CSAG	القناة للتوكيلات
مازال السهم على أدائه العرضي التجميعي في ظل ظهور مشتري بالسهم انعكس على ارتفاع قيم التداولات و الذي قد تتسارع وتيرته خلال الفتره القادمة	هابط	١,٠٠	٠,٩٨	٠,٩٥	٠,٧٠	٠,٦٩	٠,٧٠	٠,٨٠	UASG	العربية المتحدة للشحن والتفريغ

prepared by:

Mona Moustafa
Mostafa Raafat

zeinab.mostafa@miragebrokerage.net
mostafa@miragebrokerage.net

التنبيه بإخلاء المسؤولية : هذا التقرير مبني على أسس التحليل الفني و المعلومات الواردة فيه يتم الحصول عليها من مصادر معروفة نعتقد في صحتها و هذا التقرير لا يعتبر توصيه بالبيع والشراء إنما هو مجرد استشارة فنية والمستثمر يملك حرية البيع والشراء طبقا لقراره الاستثماري الخاص به .